

Die Wilde Erbse und andere wildwachsende Leguminosen mit besonderer Bedeutung für die verwandten Kulturpflanzen
Le pois sauvage et autres légumineuses indigènes avec une importance particulière pour les espèces cultivées apparentées

Wilde Leguminosen in der Schweiz Légumineuses sauvages en Suisse

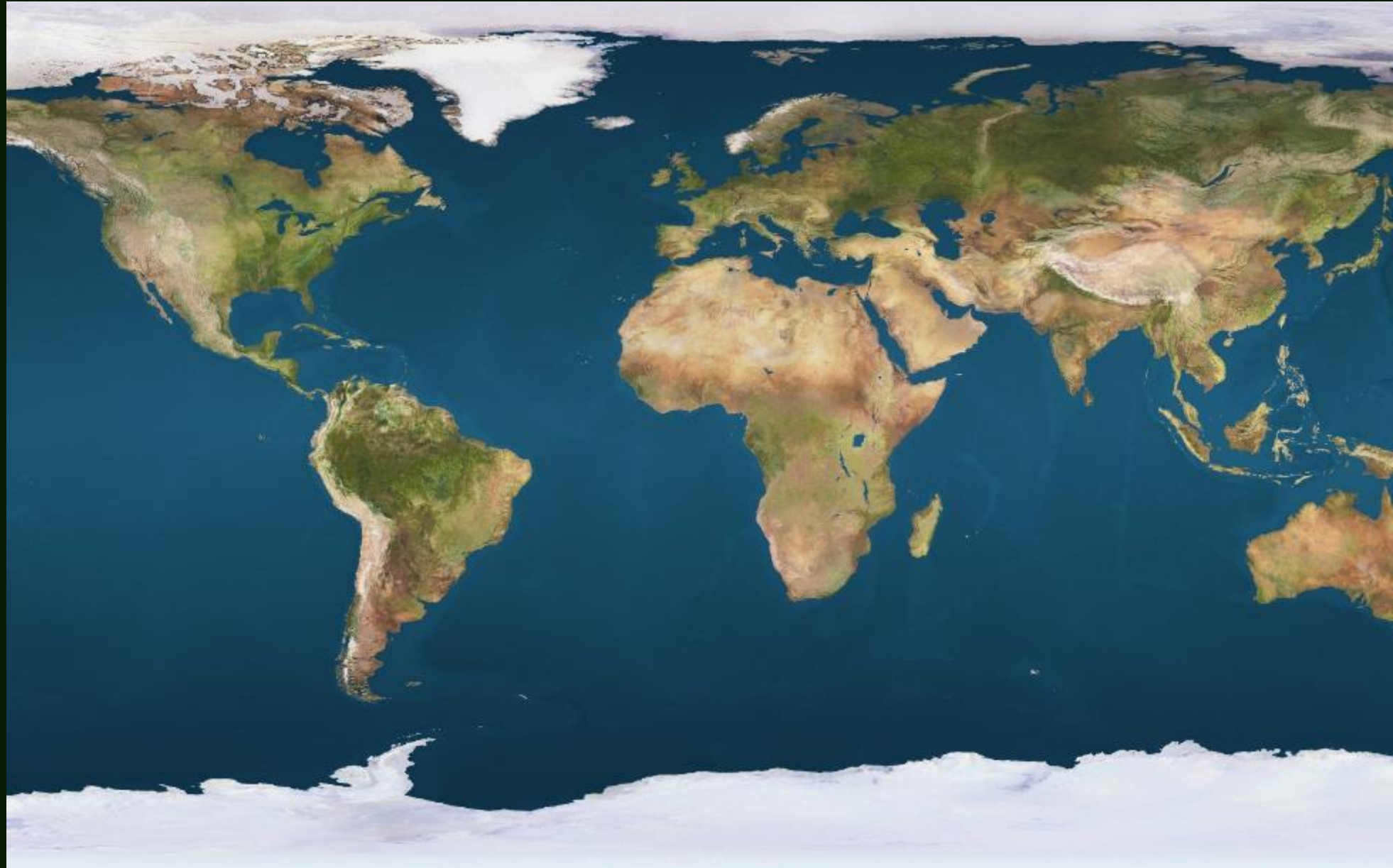
– *Pisum sativum* & Co

Adrian Möhl, Info Flora, Bern

- Biogeographie und die Stellung der Schweiz in der Welt der Leguminosen
Biogéographie et situation de la Suisse dans le monde des légumineuses
- Die Fabaceen in der Schweizer Flora
Les Fabacées dans la flore Suisse
- *Pisum sativum subsp. biflorum* – die Wilde Erbse der Follatères
Pisum sativum subsp. biflorum – le pois sauvage des Follatères
- Weitere Beispiele von essbaren Fabaceen der Schweizer Flora
Autres exemples de Fabacées sauvages commestibles en Suisse

730 Gattungen / 730genres

19400 Arten /
19400 espèces



Faboideae rund 13000 Arten, davon 3000 Astragalus
Faboideae ca. 13000 espèces, dont 3000 Astragalus



Mimosoideae 3275 Arten in 82 Gattungen
Mimosoideae 3275 espèces en 82 genres



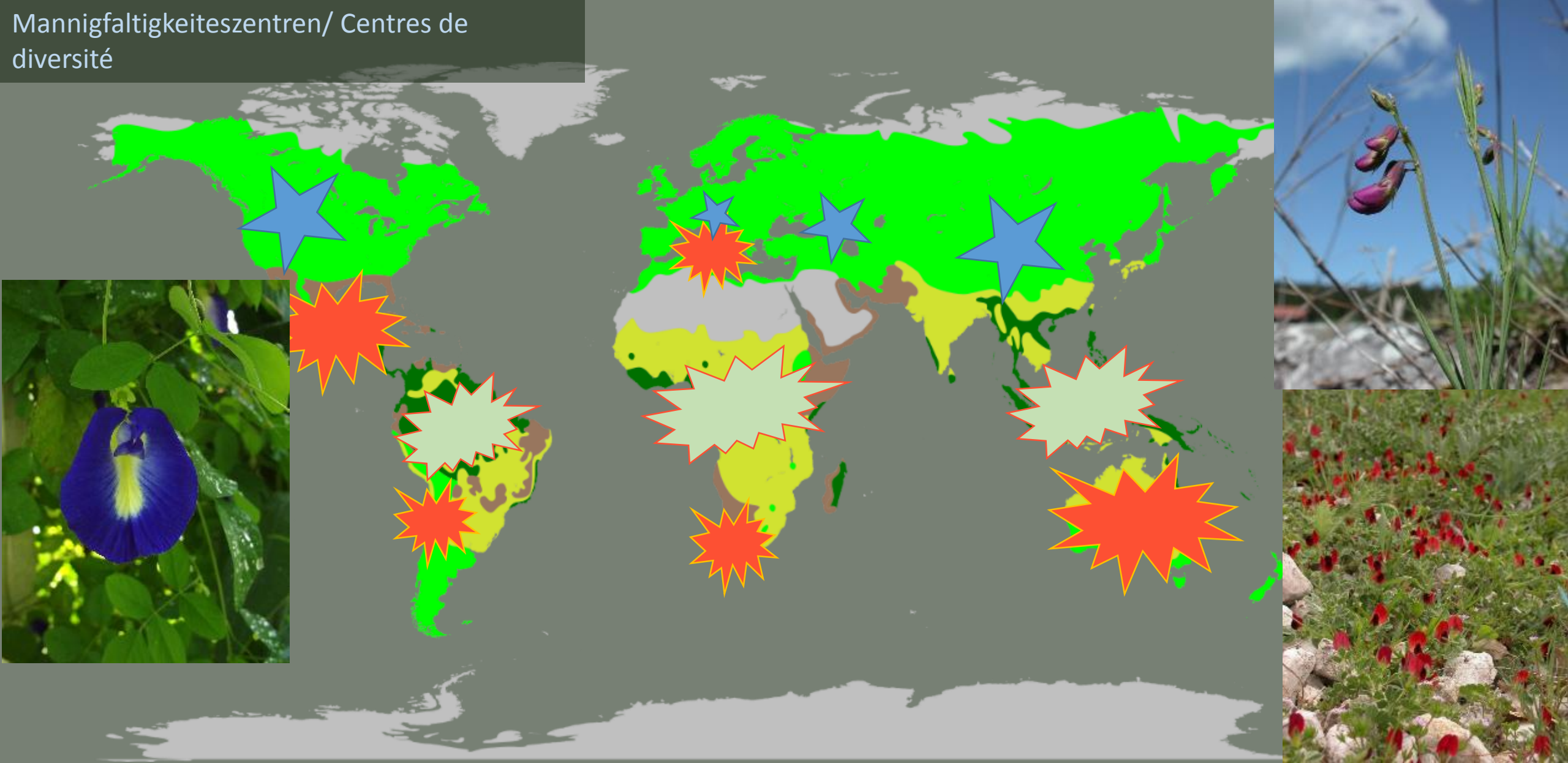
Caesalpinioideae 1000 Arten in 140 Gattungen
Caesalpinioideae 1000 espèces en 140 genres







Mannigfaltigkeiteszentren/ Centres de diversité



The major legume biomes, according to [The Royal Botanic Gardens, Kew](#). Because the original map from [The Royal Botanic Gardens, Kew](#) and [File:World map blank without borders.svg](#) use different map projections, some ambiguity was introduced into this map. Thus it can only be taken to represent basic trends in legume biomes, not precise boundaries. Key: ■ Rainforest Biome ■ Temperate Biome ■ Grass Biome ■ Succulent Biome ■ No data or not a legume biome

28 Gattungen/28 genres

136 Arten/136 espèces



Trifolium montanum



Lathyrus bauhinii






Genista pilosa



Trifolium ochroleucum

A photograph of a Laburnum anagyroides tree in full bloom. The tree is covered in vibrant yellow flowers that hang in long, dense racemes from the branches. The leaves are a lush green color and have a pinnate structure. The background is a dense thicket of green foliage, suggesting a woodland or garden setting. The lighting is natural, highlighting the bright yellow of the flowers against the green leaves.

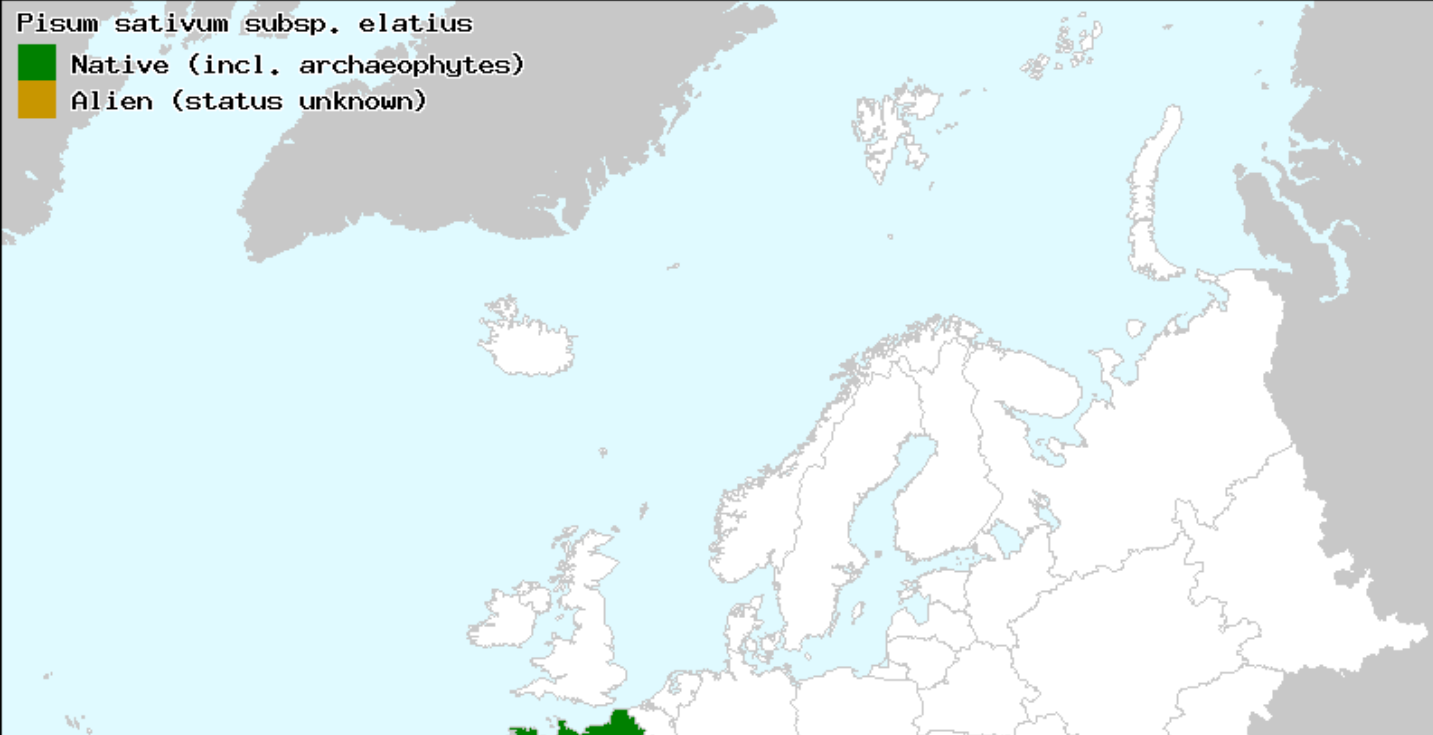
Laburnum anagyroides

Trifolium saxatile



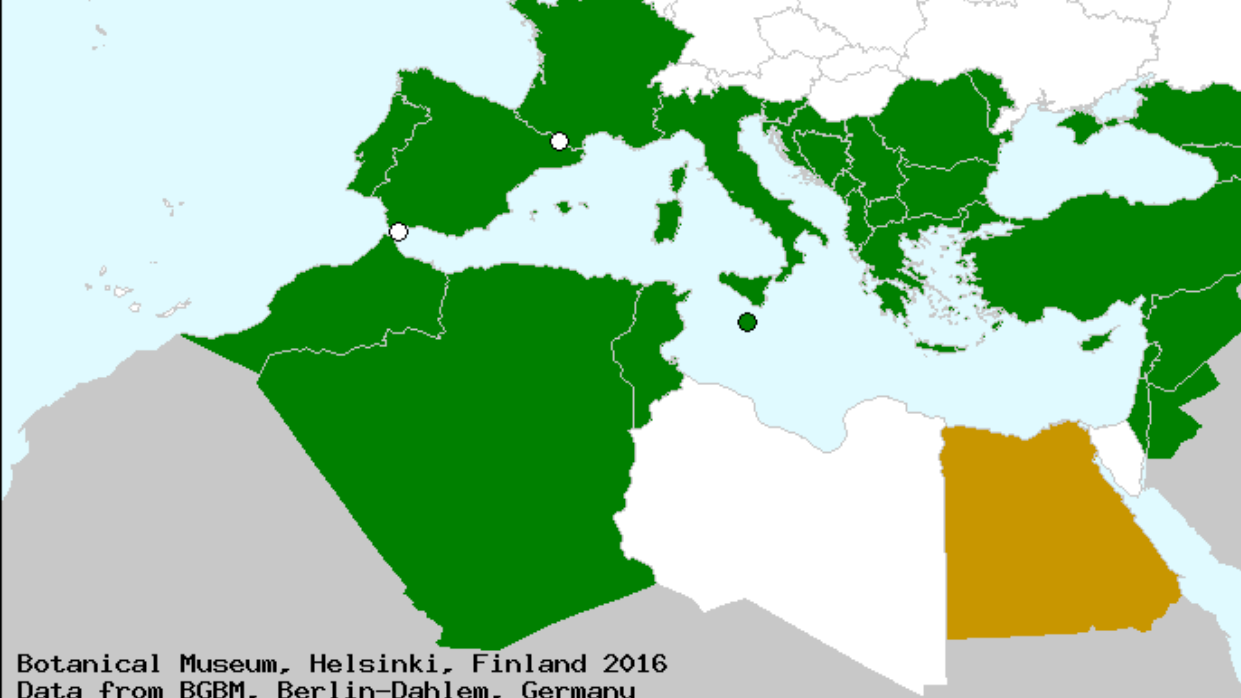


Pisum sativum subsp. biflorum (Raf.) Soldano
Die wilde Erbse der Follatères
Le pois sauvage des Follatères



über Vorder- und Zentralasien
und Iran bis Turkmenistan

du Proche-Orient, de l'Asie centrale
et de l'Iran jusqu'au Turkménistan



Source: *Pisum sativum* subsp. *biflorum* Etude de cas pour une espèce sauvage menacée apparentée à une espèce cultivée
Etude menée sur mandat de la Commission suisse pour la conservation des plantes cultivées, CPC





Verbreitung der Wilderbse in der Schweiz/
Distribution du pois élevé en Suisse



Status Rote Liste nationale 2016

Status IUCN

Zusätzliche Informationen

Ausgestorben

Gefährdet

Nicht
Gefährdet

Kriterien IUCN

EX

RE

CR
(PE)

CR

EN

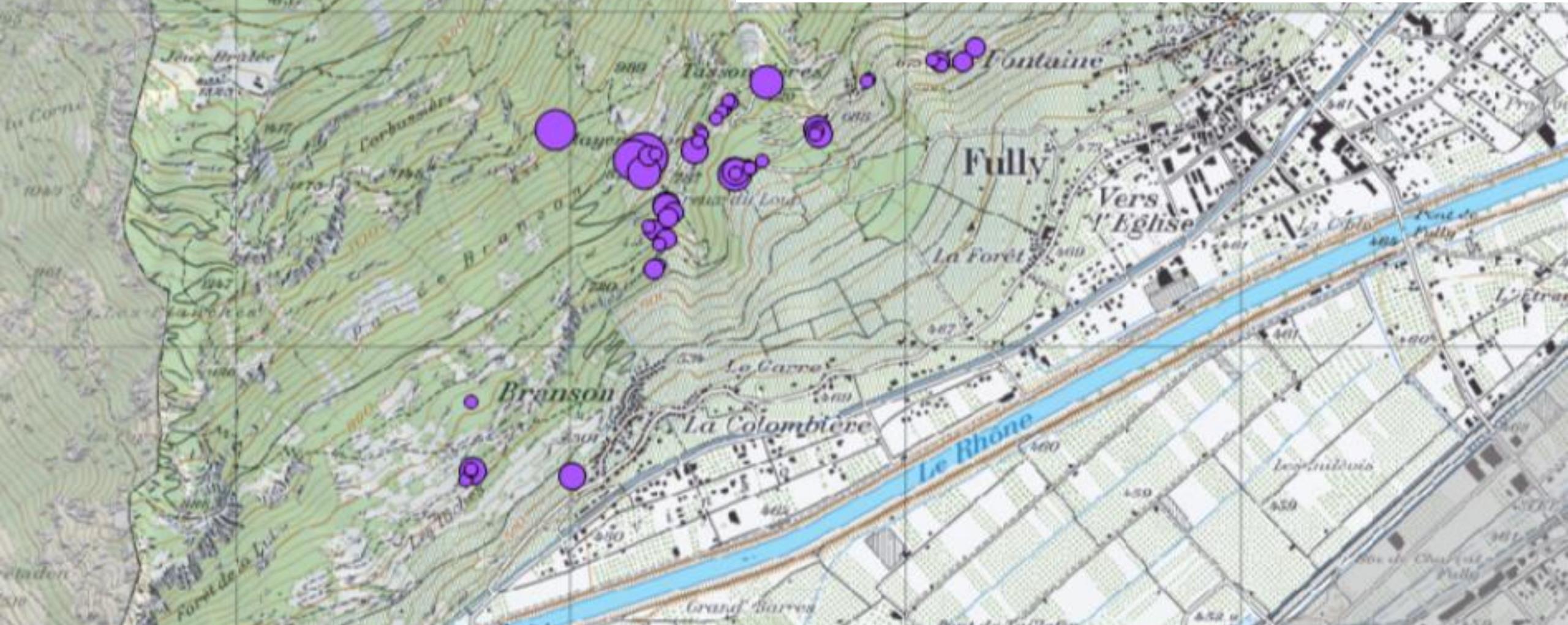
VU

NT

LC

Verletzlich

Source: ProSpecieRara suisse romande
Le pois de Fully, un projet valaisan: Rapport final
(2012-2015)











Trigonella monspeliaca

Vicia pisiformis



Tanaka. T. *Tanaka's Cyclopaedia of Edible Plants of the World.*
Keigaku Publishing 1976 - used like lentils, vegetable

Vicia faba



Ausgestorben Gefährdet Nicht Gefährdet

EX RE CR (PE) **CR** EN VU NT LC

Kriterien IUCN C2a(ii)

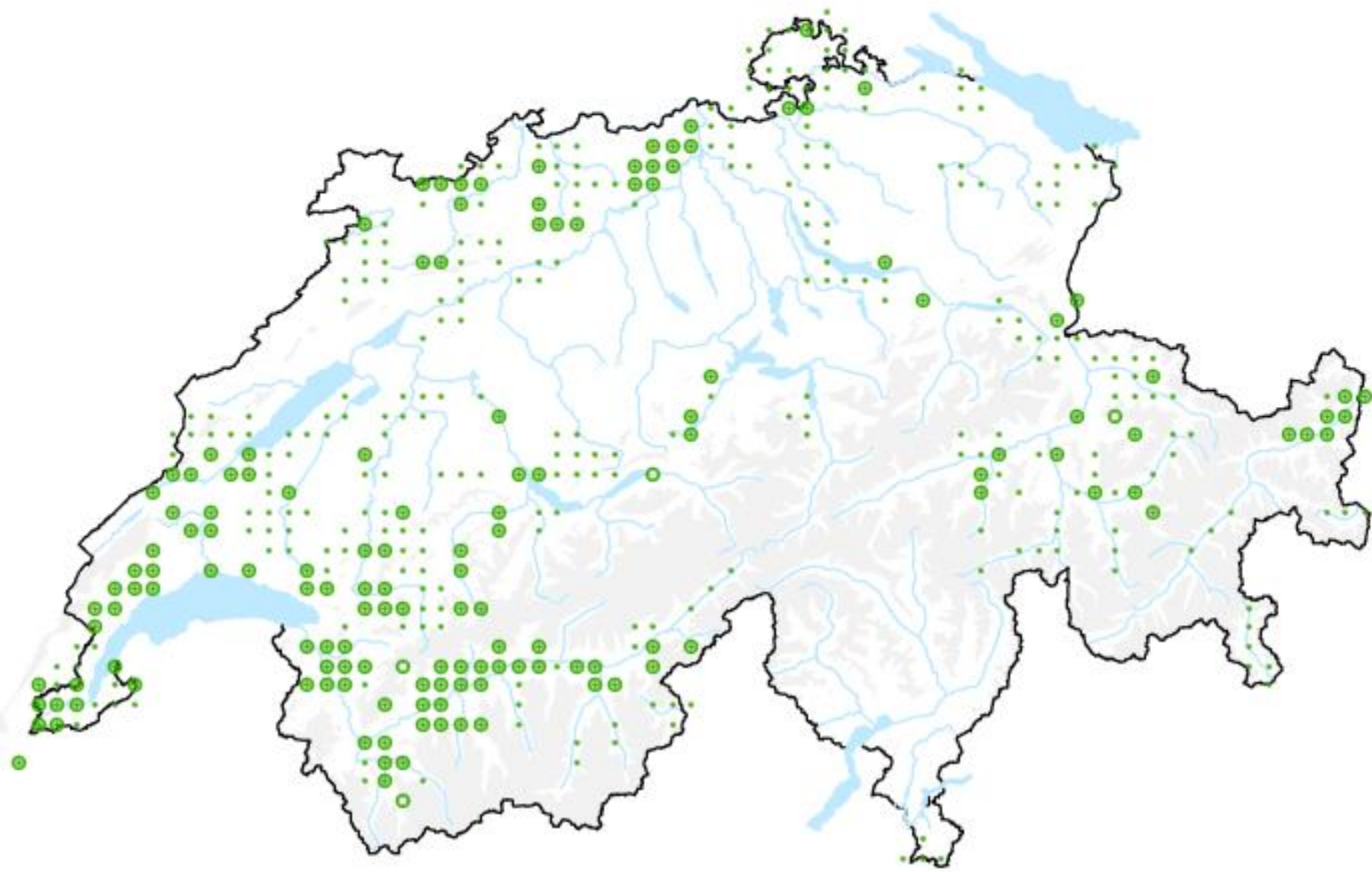
Vom Aussterben bedroht



Lotus maritimus







Lathyrus vernus



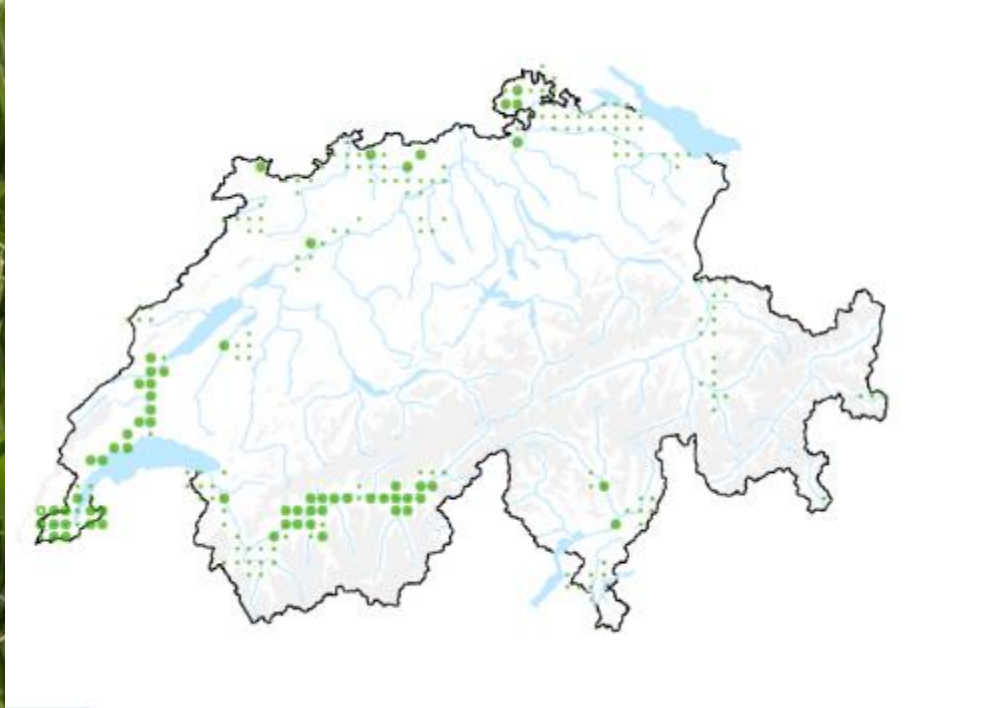
Lathyrus



Lathyrus sativus
(Wikicommons)

Lathyrus tuberosus





Besten Dank für Ihre Aufmerksamkeit
Merci de votre attention



info flora