

Kulturpflanzen in der Schweiz – Dinkel



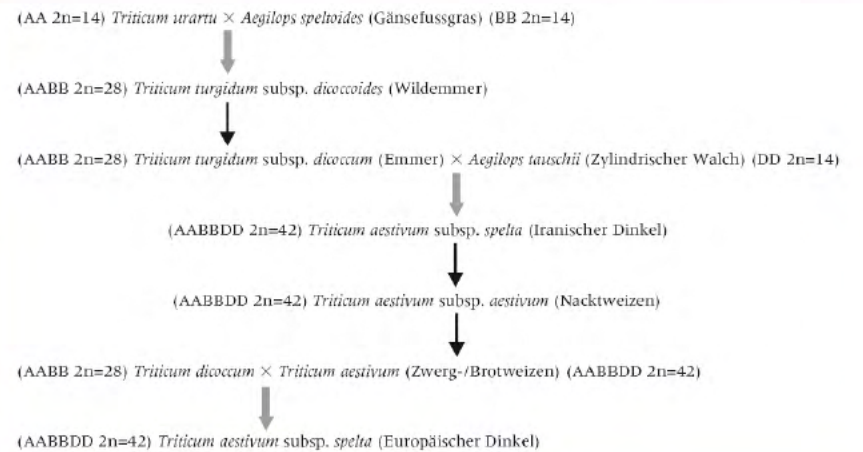
SKEK Fachtagung Donnerstag 21. November 2013
Verein für alpine Kulturpflanzen
Peer Schilperoord



Dinkel ab ca. 2'300 vor Christus. Dinkelresten aus der Frühbronzezeit.



Zwischen Wildgras und Kulturpflanze



Weizen Dinkel Emmer



Weizen

Dinkel

Emmer



Anfänge der Züchtung

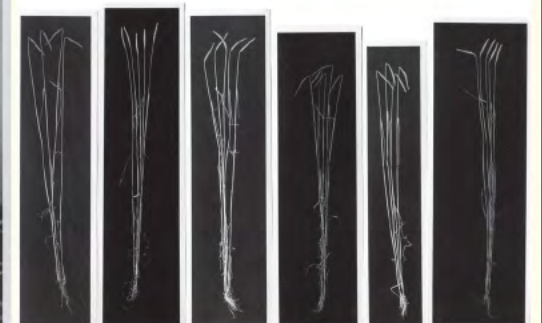


J. Völkart.

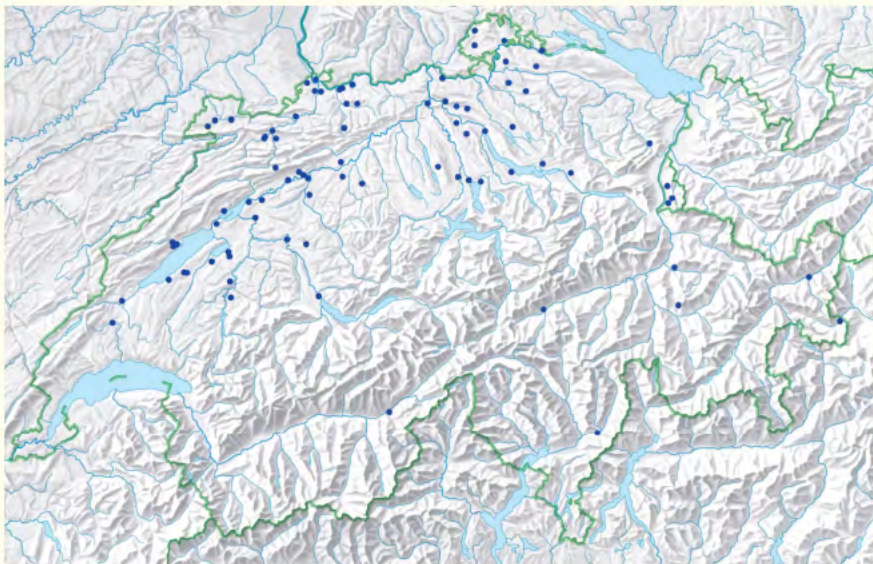


*Epeautre blanc de Soursgen (Argovie).
Première année.*

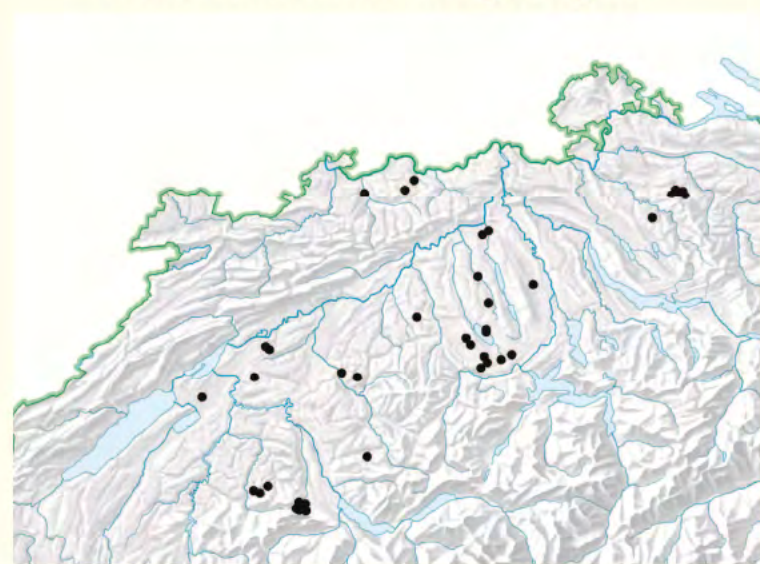
Siegfried Wagner, Dinkelzüchter und Sammler



Archäologische Fundstellen von Dinkel



Fundstellen Sammlung Wagner



Dinkel oder nicht Dinkel



Vielfalt im Dinkel (66 Muster)

Ährenschieben Differenz in Tagen zwischen der ersten und der letzten Sorte in Tagen	16	
Pflanzenlänge in cm	133 - 168	
Standfestigkeit	2 - 8	Skala von 1 - 9 (9=gelagert)
Anteil nackt dreschende Körner %	3.1 - 22.9	
Braunrost	2 - 8	Skala von 1 - 9 (9=anfällig)
Eiweissgehalt %	11.9 - 16.1	
Feuchtkleber (IC155) %	29 - 41	
Eiweissqualität, Zelenywert:	15 - 34	
Kornform dinkeltypisch	1 - 3	Skala von 1 - 5 (5=Weizen)
Kornbeschaffenheit glasig bis mehlig	1 - 4	Skala von 1 - 5 (5=mehlig)

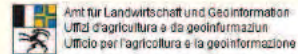
	Sertel	Balmegg	Ostar	Mittelwert von 66 Landsorten	Zuzgen 15	Oberkulm 3*	Oberemmentaler Bergkorn
Zulassungsjahr	1995	1995	1995		um 1920	um 1920	
Pflanzenlänge in cm	128	125	135	152	163	155	160
Standfestigkeit	1	2	1	6.1	7	4	4
Braunrost	3	2	3	4.2	2	3	7
Anteil nackt dreschende Körner %	11.3	30.1	19.8	8.6	20.2	7.3	5.3
Kornform dinkeltypisch	2	4	2	1.4	1	1	1
Kornbeschaffenheit glasig bis mehlig	2	3	2	1.8	1	1	2
Eiweissgehalt %	13.8	13.6	13.8	13.9	15.5	15.4	13.0
Eiweissqualität, Zelenywert:	31	34	31	22.6	27.5	22	21

Ziele der Schriftenreihe

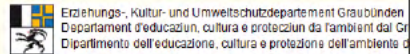
- Einführung in die Sammlung der nationalen Samenbank
- Was ist gesammelt worden, was ging verloren
- Entwicklung der Vielfalt
- Nutzung der Vielfalt
- Biographien von Kulturpflanzenarten
- Bereitstellen von Hintergrundinformationen für Lehrer, Journalisten, Praktiker
- Reflexion

Sponsoren

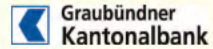
- Amt für Landwirtschaft und Geoinformation, GR
- Amt für Natur und Umwelt, GR
- Graubündner Kantonalbank
- Loterie Romande
- Lotteriefonds Kanton Zürich
- Privatpersonen
- Swisslos Basel-Land
- Swisslos Basel-Stadt
- Swisslos Bern
- Verein für alpine Kulturpflanzen
- Verein zur Förderung Anthroposophischer Institutionen



Amt für Landwirtschaft und Geoinformation
Ufficio d'agricultura e da geoinformaziun
Ufficio per l'agricultura e la geoinformazione



Erziehungs-, Kultur- und Umweltschutzdepartement Graubünden
Departament d'educaziun, cultura e protecziun da l'ambient dal Gr
Dipartimento dell'educazione, cultura e protezione dell'ambiente d



Graubündner
Kantonalbank

Mit Unterstützung der



Loterie Romande

www.entraide.ch

**LOTTERIEFONDS
KANTON ZÜRICH**

SWISSLOS

Basel-Landschaft



**SWISSLOS-Fonds
Basel-Stadt**

SWISSLOS
Lotteriefonds
Kanton Bern

