


**INFLUENCER
UNE COMMUNAUTÉ
ET REDÉCOUVRIR
LES VARIÉTÉS
ANCIENNES**



A close-up photograph of a person's hands holding a smartphone. The phone's screen displays a social media feed of various food dishes. The text 'CANNELLE REBELLE, C'EST QUI?' is overlaid in large, white, sans-serif font across the center of the image. The background is slightly blurred, showing a person's arm and a yellow object.

CANNELLE
REBELLE,
C'EST QUI?

À PROPOS

- 1991 Naissance à Lugano
- 2007 Premier job
- 2014 Bachelor HEC Lausanne
- 2015 Diplôme en Marketing Digital
- 2017 Certificat Cantonal d'aptitudes dans la restauration (ex-patente)
- 2017 Début officiel de l'aventure Cannelle Rebelle

→ 16 ans d'expérience dans l'événementiel et le marketing



MON TRAVAIL

- Créatrice de contenu
- Copywriter
- Consultante Marketing
- Blogger/Influencer

Quelques exemples de clients:

Swissmilk, Office des Vins Vaudois,
Diabète Vaud, Diabète Genève, Ville de Lausanne,
Lausanne Tourisme, Valais Wallis, Jura 3 Lacs,
The Fork, Manor, Coop, Tekoe, Caran d'Ache



MA COMMUNAUTÉ

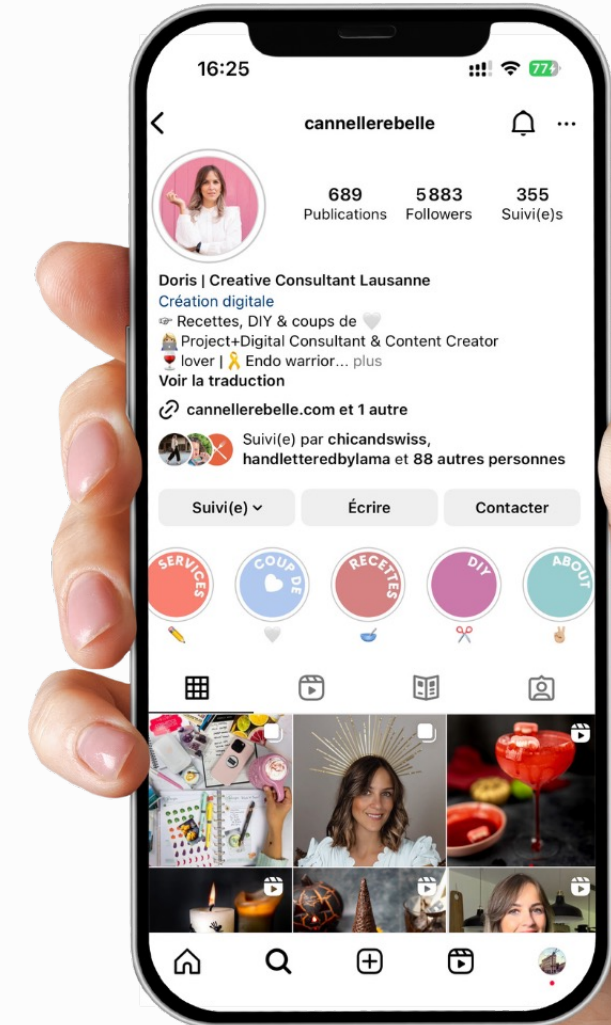
→ Le compte et le site sont lancés à la base comme un «portfolio» et pas comme un blog

Statistiques:

- 86% Suisse
- Villes principales: Lausanne, Genève, Neuchâtel, Morges
- 35% 25-34 ans
- 40% 35-44 ans
- 82% femmes

Centres d'intérêts:

- Idées créatives
- Cuisine locale et de saison
- DIY et bricolages
- Activités et restauration
- Nouveaux produits
- Lifestyle



A person is holding a smartphone in their hand. The phone has a white case and a circular sticker on the back with the text 'NE L'ESSE' and 'ELLE'. The background is a blurred image of the person's face and hair. The text 'COMMENT ATTEINDRE ET INFLUENCER UNE COMMUNAUTÉ?' is overlaid in white, bold, uppercase letters.

COMMENT ATTEINDRE
ET INFLUENCER
UNE COMMUNAUTÉ?

À DÉFAUT D'AVOIR UNE BAGUETTE MAGIQUE...



Définir
le message clé



Identifier les canaux
de communication



Créer du contenu
de qualité



Engager
activement avec la
communauté



Être authentique
et transparent



Mesurer et analyser
les résultats

Il est important de noter que l'influence sur une communauté ne se construit pas du jour au lendemain.

Il vous faudra:

Temps

Engagement

Persévérance

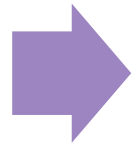
Il est essentiel d'être patient et d'investir continuellement dans l'interaction et les relations avec votre communauté.

The background of the image shows several slices of purple sweet potatoes, some whole and some cut, arranged on a light-colored surface. The text is overlaid on this background in a white, bold, sans-serif font.

COMMENT AMENER
LE PUBLIC
À UTILISER PLUS
DE DIVERSITÉ DES
PLANTES CULTIVÉES?

AU FAIT, POURQUOI ON EN EST LÀ?

Habitués
aux aliments
standardisés,
disponibles à
toute saison



On ne sait plus
ni reconnaître
ni cuisiner
les variétés
anciennes



Il faut être
curieux et
dépasser
les idées
préconçues

- Et si le consommateur n'est pas curieux?
- S'il n'a pas le temps?
- S'il n'a pas les moyens?

UNIR LE PHYSIQUE AU DIGITAL



EDUQUER ET
SENSIBILISER



ORGANISER DES
ÉVÉNEMENTS



CRÉER DES
COLLABORATIONS



PARTAGER DES
RECETTES



COMMENT INTÉGRER
DES VARIÉTÉS
TRADITIONNELLES
DANS LES RECETTES
EXISTANTES?

LES RECETTES COMME OUTIL DE SENSIBILISATION



UTILISER COMME
INGRÉDIENT
SUBSTITUT



AJOUTER COMME
INGRÉDIENT
SUPPLEMENTAIRE



EXPERIMENTER
DE NOUVELLES
COMBINAISONS



SANS
OUBLIER
LA PRÉSENTATION

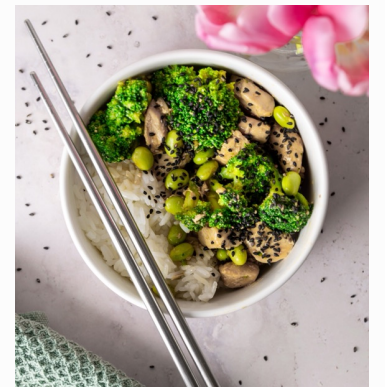
LES STARS DES RÉSEAUX

Exemples de plantes anciennes rédécouvertes par le public:

- Chou kale
- Courge spaghetti
- Fèves
- Tomates anciennes

Exemples de recettes qui ont fait le buzz:

- Baked feta pasta
- Mini pancakes céréales
- Poivron sandwich
- Tortilla hack



MERCI POUR VOTRE ATTENTION

CANNELLE

. REBELLE

 078 664 10 74

 info@cannellerebelle.com

 cannellerebelle.com

 @cannellerebelle

 /dorissiprak

